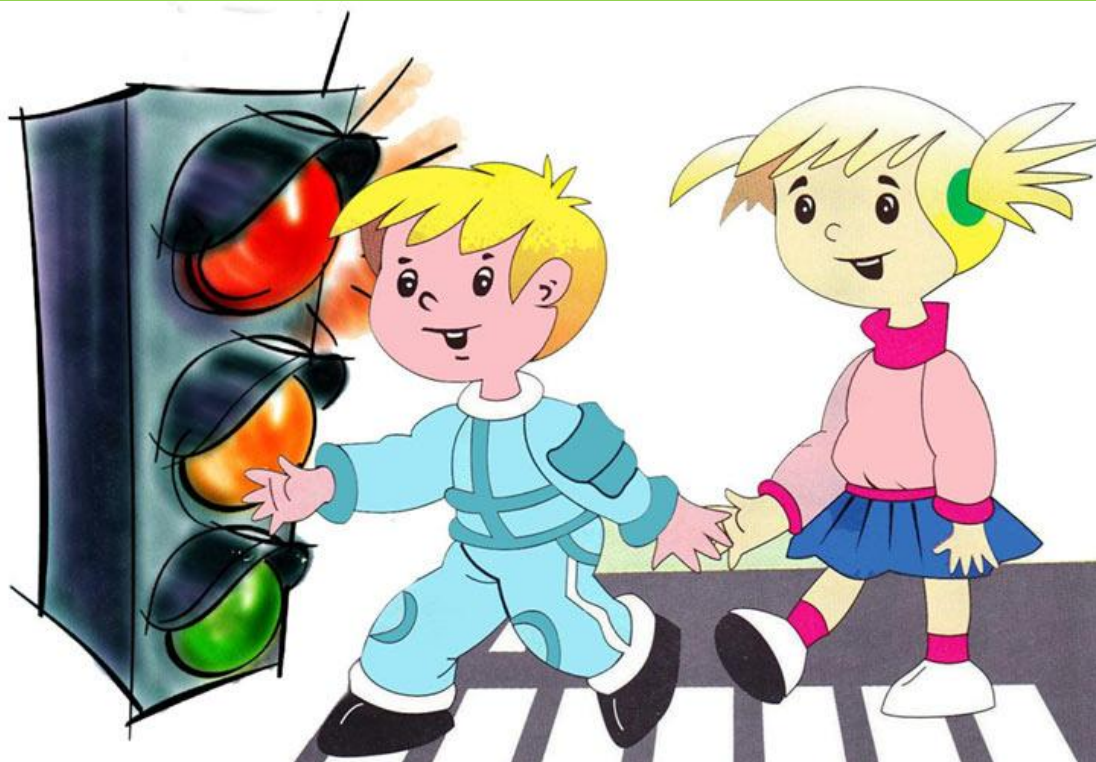


2018

Правила безопасного поведения на дороге

Памятка пешехода



Степанов Н.С. заместитель директора по УВР
ОГКУ «Центр помощи детям, оставшимся без
попечения родителей, Зырянского района»



Быть пешеходом — это очень ответственно. Дорожное движение — сложный процесс, но его безопасность зависит от поступков каждого человека, а значит, и от тебя. Ты должен строго соблюдать правила дорожного движения. Особенно важно уметь вести себя на улице, переходить дорогу и знать правила для пешеходов.

Правила безопасного поведения на дороге:

1. Ходить следует только по тротуару, пешеходной или велосипедной дорожке, а если нет — по обочине (по краю проезжей части) обязательно **НАВСТРЕЧУ** движению транспортных средств.

2. Там, где есть светофор дорогу надо переходить только на зеленый сигнал светофора.

3. В местах, где нет светофоров, дорогу безопасно переходить по подземному или надземному пешеходному переходу, а при их отсутствии по пешеходному («зебра»).

4. Если нет пешеходного перехода, необходимо идти до ближайшего перекрестка. Если по близости нет ни пешеходного перехода, ни перекрестка, дорогу переходи по кратчайшему пути. И только там, где дорога без ограждений и хорошо видна в обе стороны, посмотрев внимательно налево и направо.

5. Начинай переходить дорогу, только после того, как убедишься, что все машины остановились и пропускают тебя.

6. Не переставай следить за обстановкой на дороге во время перехода.

7. Нельзя перелезть через ограждения.

8. Если дорога широкая, и ты не успел перейти, переждать можно на «островке безопасности».

9. Играть в игры на дороге и на тротуаре опасно. Строго запрещено выбегать на проезжую часть из-за деревьев, автомобилей и других объектов, которые мешают водителю увидеть вас вовремя.

10. При движении по краю проезжей части дороги в темное время суток обозначь себя световозвращающим элементом (элементами).

11. Не задерживайся и не останавливайся на проезжей части дороги, в том числе на линии горизонтальной дорожной разметки, разделяющей встречные и попутные потоки транспортных средств, за исключением остановки на островках безопасности.

12. При приближении транспортного средства с включенными маячками синего или синего и красного цветов пешеходу запрещается переходить проезжую часть дороги, а пешеход, находящийся на проезжей части дороги, должен покинуть ее, соблюдая меры предосторожности.

13. Если ты только что вышел из автобуса и тебе необходимо перейти на другую сторону, то лучший вариант — это дождаться, когда транспорт отъедет от остановки. Другой вариант — пройти к установленному месту перехода — пешеходному переходу, обозначенному дорожным знаком или разметкой, либо пройти к месту установки светофора и лишь здесь безопасно перейти дорогу.

14. Даже на дорогах, где редко проезжает транспорт, во дворах домов, нужно быть всегда внимательным и не забывать о своей безопасности. Не переходить дорогу не посмотрев вокруг, ведь автомобили неожиданно могут выехать из переулка.

15. При ожидании транспорта стой только на посадочных площадках, на тротуаре или обочине.



Пешеход, помни!

От твоей дисциплины на дороге зависит твоя безопасность и безопасность окружающих тебя людей. Желаем тебе счастливого пути!